

Die Landeshauptstadt Düsseldorf auf dem Weg zur Umsetzung der EU-Dienstleistungsrichtlinie

Rolf Neumann

Landeshauptstadt Düsseldorf
Dezernat für Organisation-, Personal-,
IT- und Wirtschaftsförderung





Karikatur: Thomas Pläßmann

EU-Dienstleistungsrichtlinie

**Dienst-
leistungsverkehr
innerhalb der EU
vereinfachen und erleichtern**

Einheitliche Ansprechpartner

(Zentrale Anlaufstelle, Ko-
ordination und Information)

– Art. 6 –

Behörden-
rufnummer
115

Elektronische Verfahrensabwicklung

(alle Verfahren und Formalitäten
zur Dienstleistungstätigkeit)

– Art. 7 (3), 8 –

Überprüfung von Normen und Anforderungen

(Regelungsabbau, Verfahrensverein-
fachung, Genehmigungsfiktion)

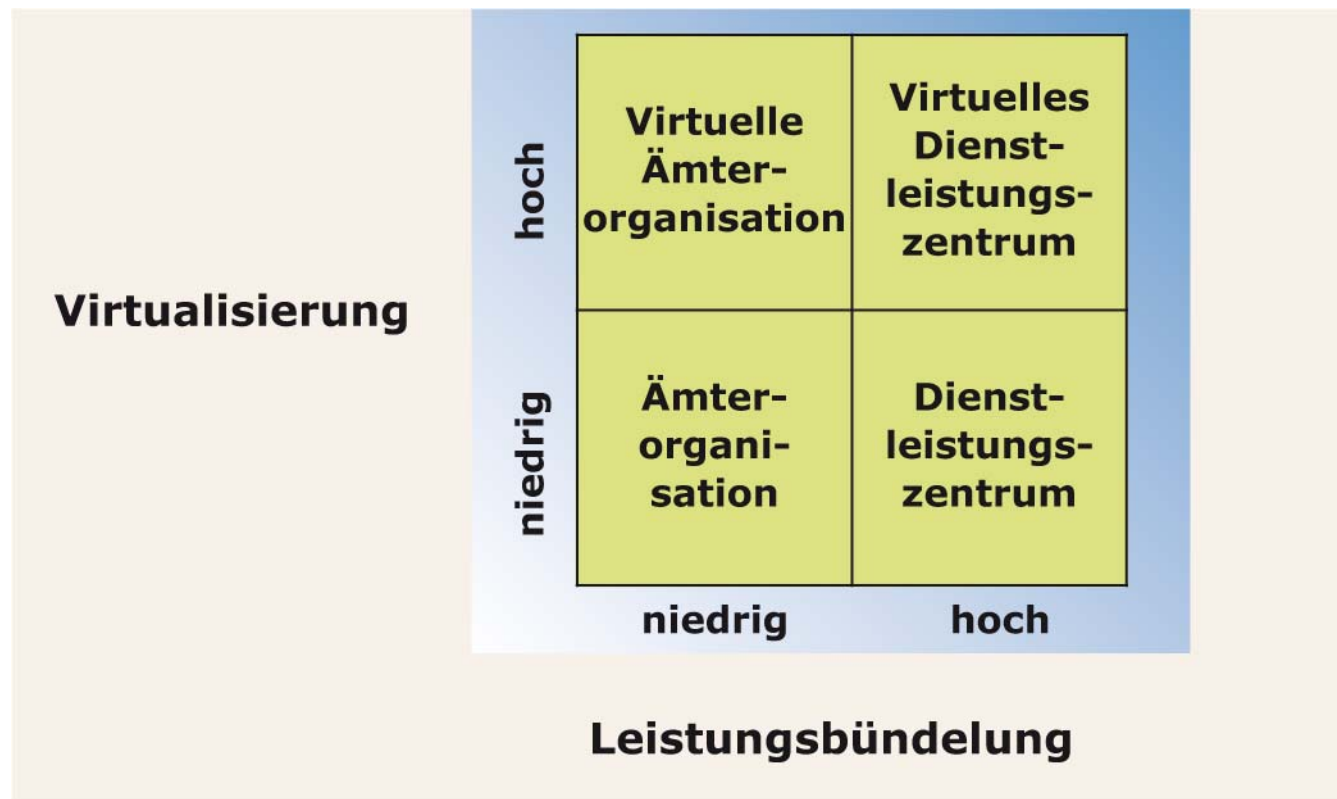
– Art. 9, 15, 16, 25, 39 –

Europäisches elektronisches Informations- und Amtshilfesystem

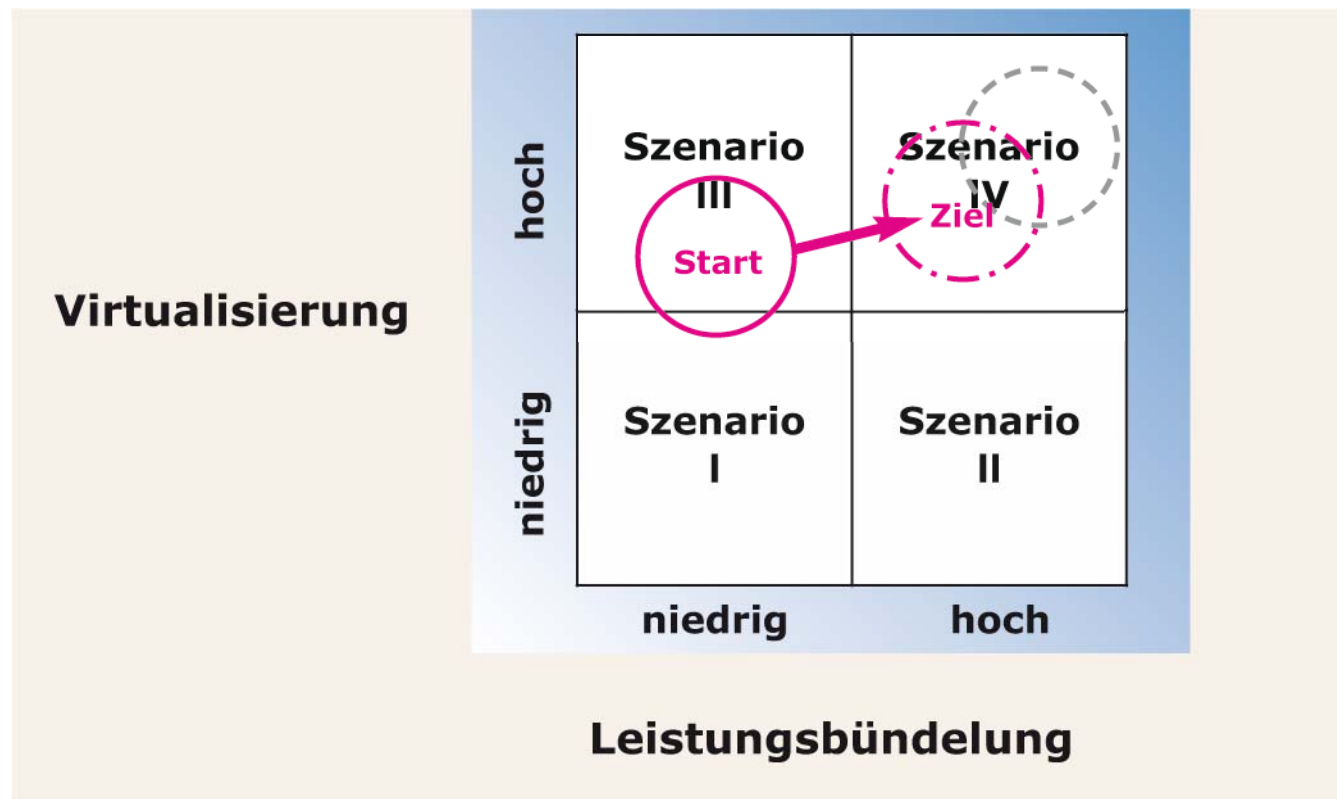
(IMI – Internal Market Information System)

– Art. 34 –

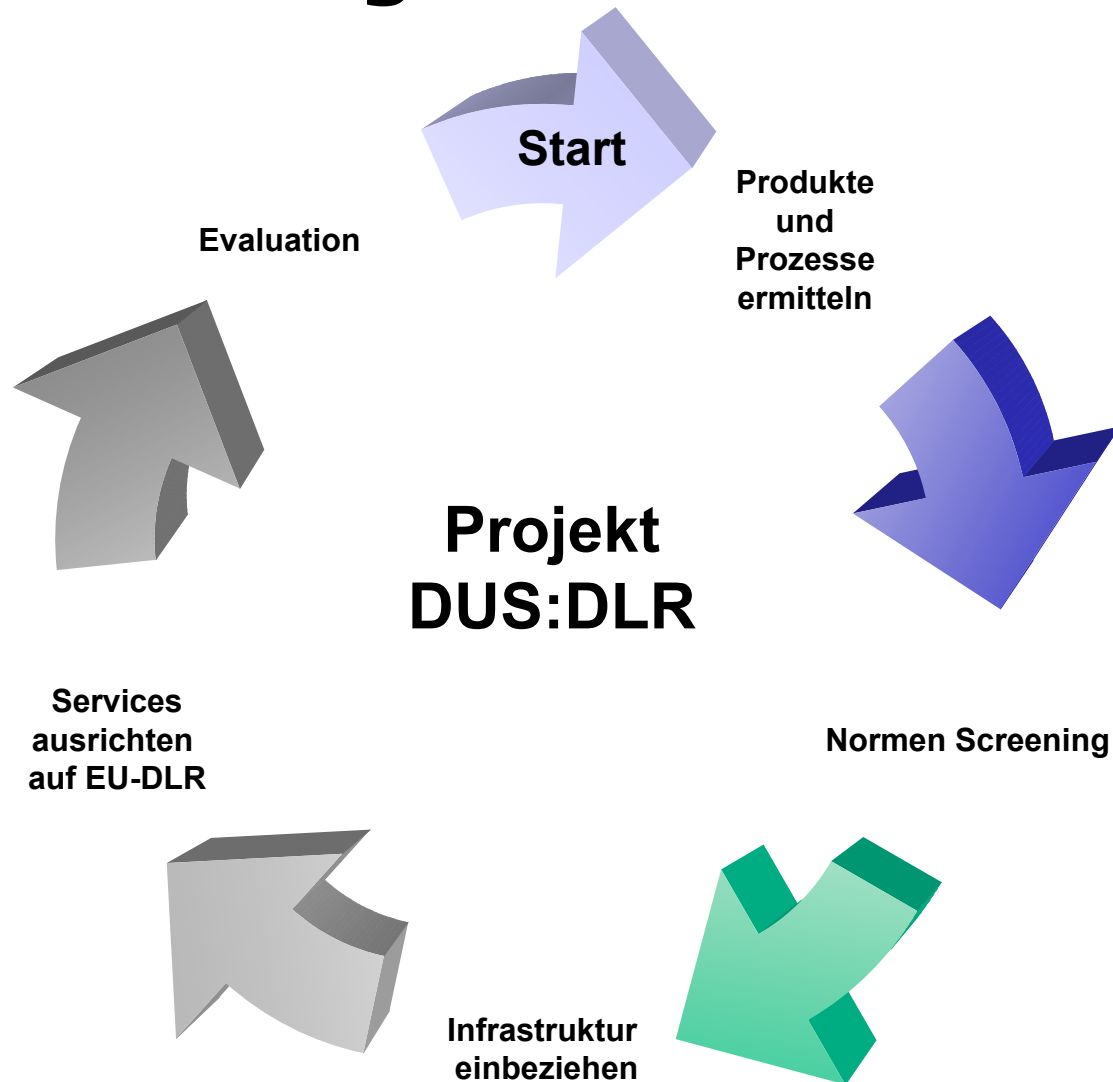
Bezugsrahmen und Szenarien



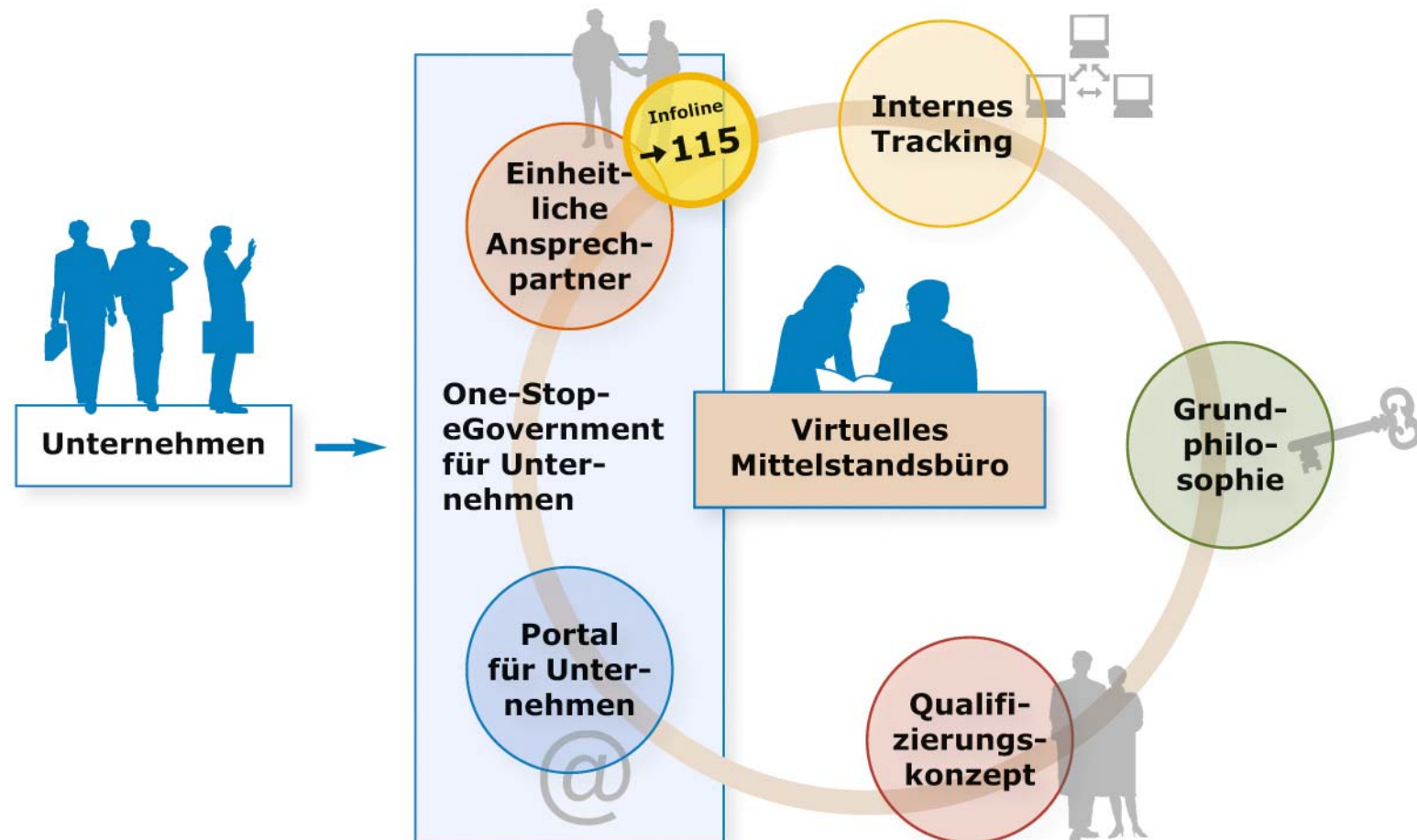
Die Lage in Düsseldorf



Umsetzung DUS:DLR für Unternehmen



Umsetzung DUS:DLR für Unternehmen (3)



Unternehmensportal


Virtuelles Mittelstandsbüro der Landeshauptstadt Düsseldorf



Unser Service für Sie

In kompakter Form finden Sie hier einen Überblick über unsere unternehmensbezogenen Dienstleistungen, die wir alle noch besser und noch schneller als bisher für Sie anbieten wollen. ⇒ [weiter](#)

Schnelle Hilfe

Unser Service soll Ihnen schnell und einfach helfen. Auf Ihre Frage an unsere Mittelstands-Hotline 0211.89-99980 oder per  **E-Mail** reagieren wir innerhalb von 2 Werktagen.



Unternehmenslagen

Für die „Lebenslage“ Ihres Unternehmens finden Sie hier die wichtigsten Informationen. ⇒ [weiter](#)



Schneller Kontakt

Sie suchen einen kompetenten Ansprechpartner? Schnell und unkompliziert? ⇒ [weiter](#)



Die wichtigsten Formulare

Für die Belange der Unternehmen im Bereich Mittelstand. ⇒ [weiter](#)



Schneller Service

Unsere Dienstleistungen auf einen Blick. Was wir für Ihr Unternehmen unternehmen können. ⇒ [weiter](#)



Ausschreibungen

Die Landeshauptstadt Düsseldorf stellt Ihre Ausschreibungen online zur Verfügung. ⇒ [weiter](#)



Schnelle Infos

Unsere Newsletter im Abo: Werktäglich, wöchentlich oder zu speziellen Themen. ⇒ [weiter](#)



Gewerbemietzpiegel

Infos über Lage und Preise mit der interaktiven Stadtplan-Anwendung. ⇒ [weiter](#)



Schnelle Antwort

Antworten auf die am häufigsten gestellten Fragen (FAQ) ⇒ [weiter](#)

Unternehmenslagen

Virtuelles Mittelstandsbüro - Unternehmenslagen



Gründung

Beratung,
Förderprogramme,
behördliche Anmeldungen,
Immobilien-
/Standortberatung,
Personal/Soziales.

⇒ **weiter**



Festigung und Wachstum

Beratung,
Förderprogramme,
Expansion im Ausland,
Immobilien-
/Standortberatung,
Personal/Soziales.

⇒ **weiter**



Krise

Beratung,
Ansprechpartner,
Immobilien-
/Standortberatung.

⇒ **weiter**



Nachfolge

Beratung,
Ansprechpartner,
Nachfolgebörsen.

⇒ **weiter**

Schneller Kontakt

Virtuelles Mittelstandsbüro - Schneller Kontakt



Nehmen Sie mit uns Kontakt auf:

- Wir sind Ihr zentraler Ansprechpartner, der Sie auch zukünftig als Einheitlicher Ansprechpartner im Sinne der EU-Dienstleistungsrichtlinie unterstützt und Sie im Verfahrensmanagement innerhalb der Verwaltung und auch gegenüber anderen Behörden kompetent berät und gerne begleitet.
- Unter unserer Hotline stehen wir Ihnen montags bis freitags von 8 bis 18 Uhr für Ihre Fragen zur Verfügung: **Mittelstands-Hotline 0211.89-99980**
- Füllen Sie unser [Kontaktformular](#) aus. Wir setzen uns umgehend mit Ihnen in Verbindung.
- Oder rufen Sie uns direkt an. Folgende zentrale Ansprechpartner stehen Ihnen in den jeweiligen Ämtern zur Verfügung:

Amt/Stelle	Zentraler Ansprechpartner/Telefon/E-Mail
Wirtschafts-förderungsamt	Martin Neumann 0211.89-97689 ✉ martin.neumann@stadt.duesseldorf.de Ferdinand Nett 0211.89-93843 ✉ ferdinand.nett@stadt.duesseldorf.de

Schneller Service

Virtuelles Mittelstandsbüro - Schneller Service



Über 200 unternehmensbezogene Dienstleistungen der Landeshauptstadt von A bis Z

Unsere Dienstleistungen für Unternehmen auf einen Blick.
Wählen Sie den Anfangsbuchstaben der Dienstleistung und wir nennen Ihnen den konkreten Ansprechpartner.



A

Aufgabe/Service	Dienstleistungsbereich Zuständigkeit (Amt)	Ansprechpartner Telefon (Vorwahl: 0211) E-Mail
Abbruch: Antrag auf Genehmigung	Baugenehmigung ⇒ Bauaufsichtsamt	Frau Lappeßen 89-93631 ✉ ulrike.lappessen@stadt.duesseldorf.de
Abbruchmaterial	Umweltbelange ⇒ Umweltamt	Herr Broch 89-25075 ✉ joachim.broch@stadt.duesseldorf.de Frau Hartmann 89-21066 ✉ sieglinde.hartmann@stadt.duesseldorf.de

Formulare

Virtuelles Mittelstandsbüro - Formulare Online



Rubrik: Gewerbe und Unternehmen

- ↓ [Bauen](#)
- ↓ [Denkmalschutz](#)
- ↓ [Gewerbemeldungen](#)
- ↓ [Kfz-Angelegenheiten](#)
- ↓ [Meldeangelegenheiten](#)
- ↓ [Sonstiges](#)

☐ [Virtuelles Mittelstandsbüro - Feedback](#)
⇒ [Weitere Informationen](#)

☐ [Virtuelles Mittelstandsbüro - Schneller Kontakt](#)
⇒ [Weitere Informationen](#)

Bauen

↓ [Abbruchgenehmigung \(85 KB\)](#)
⇒ [Weitere Informationen](#)

↓ [Abfallerzeugernummer für Bauvorhaben \(61 KB\)](#)
⇒ [Weitere Informationen](#)



Info-Hotline

Für weitere Informationen steht Ihnen die Wirtschaftsförderung gerne unter der Hotline **0211.89-99980** oder per [E-Mail](#) zur Verfügung.

Gewerbemietenspiegel (1)

Virtuelles Mittelstandsbüro - Gewerbemietenspiegel

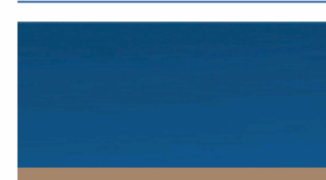


Der interaktive Gewerbemietenspiegel ermöglicht Ihnen einen schnellen Überblick über das Bodenmarktgeschehen in Düsseldorf. Sie können in der gewünschten Lage gezielt nach Miet- und Bodenpreisen zu verschiedenen Nutzungsarten recherchieren. Bei Bedarf steht der Gewerbemietenspiegel über das gesamte Stadtgebiet zum [Download](#) bereit.

Lage	Kö/Bankenviertel
Mietpreis für	
- Ladenlokale	15,00 Euro bis 25,00 Euro
- Büroflächen	ab 16,00 Euro
- Lager- und Produktionsflächen	- ggf. wählen -
Bodenrichtwerte	- ggf. wählen -

Ergebnisse sortieren nach

- Stadtteil
- Mietpreis für Ladenlokale
- Mietpreis für Büroflächen
- Mietpreis für Lager- und Produktionsflächen



[Download der Gesamtübersicht Gewerbemietenspiegel 2007](#)

Gewerbemietenspiegel (2)

Ergebnis Ihrer Suchabfrage

2 Übereinstimmungen

Stadtmitte, Bankenviertel

Durchschnittliche Mietpreisspanne

- Büroflächen : 13,50 Euro bis 19,00 Euro ^{*1}

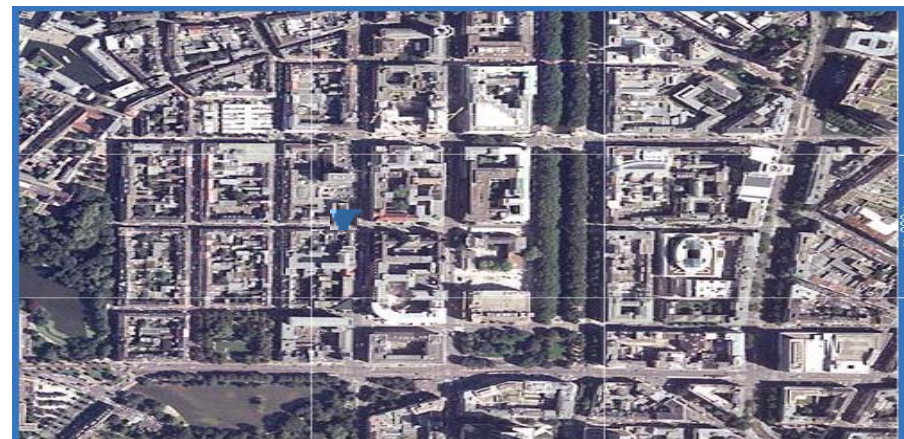
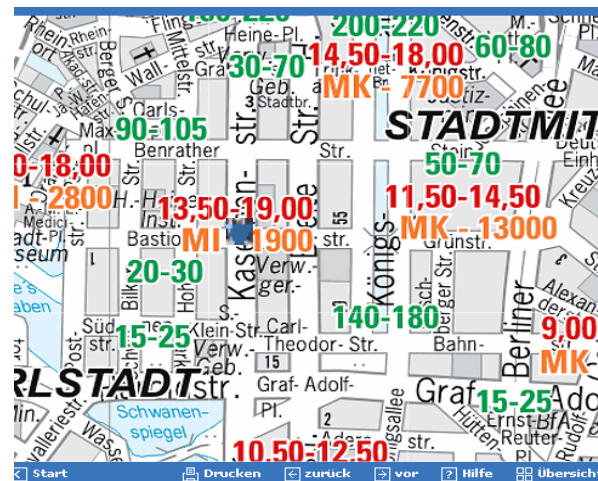
⇒ Details im Stadtplan anzeigen
⇒ Kontaktinformationen anzeigen

Stadtmitte, Königsallee Nord

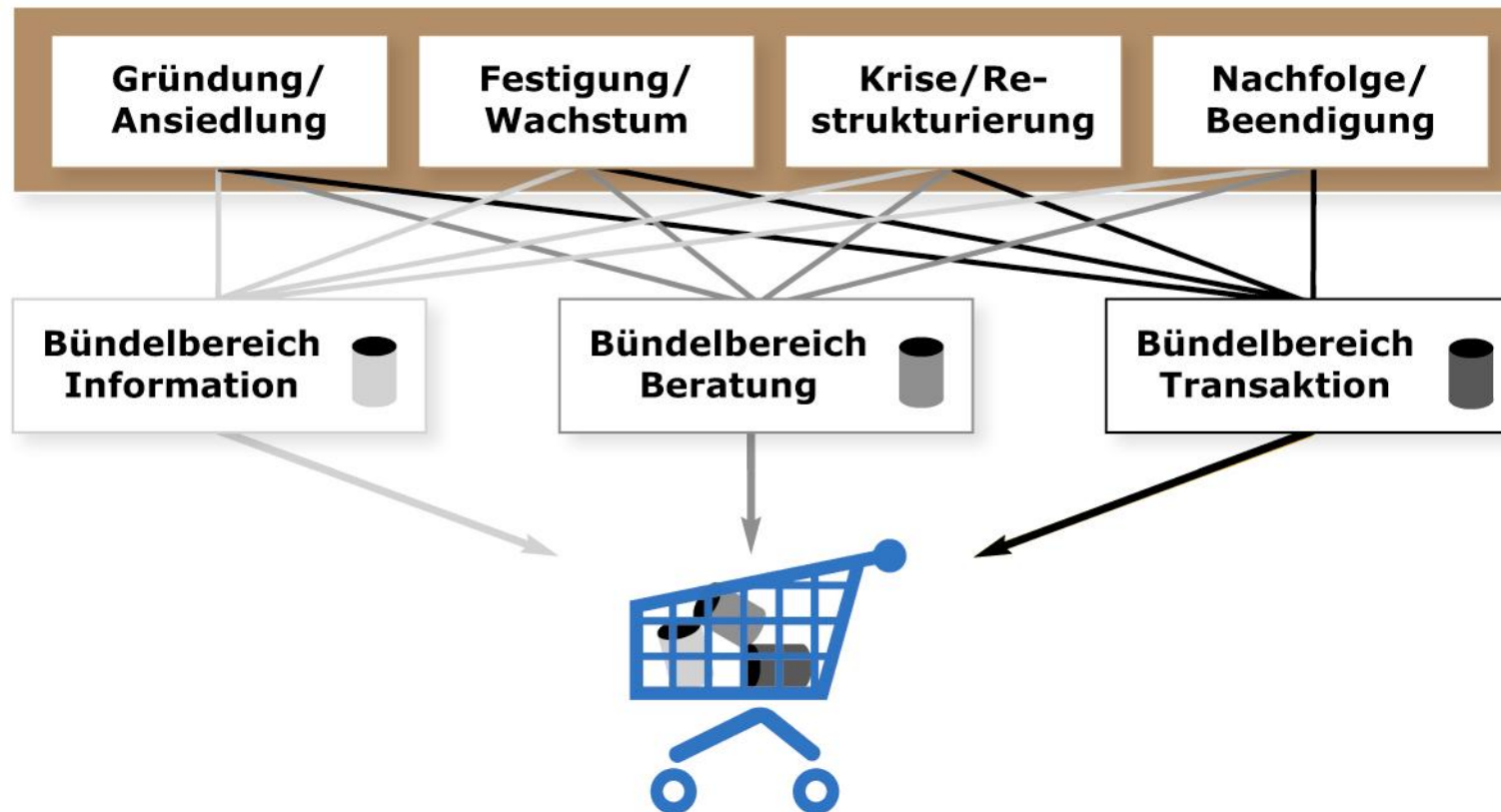
Durchschnittliche Mietpreisspanne

- Büroflächen : 14,50 Euro bis 18,00 Euro ^{*1}

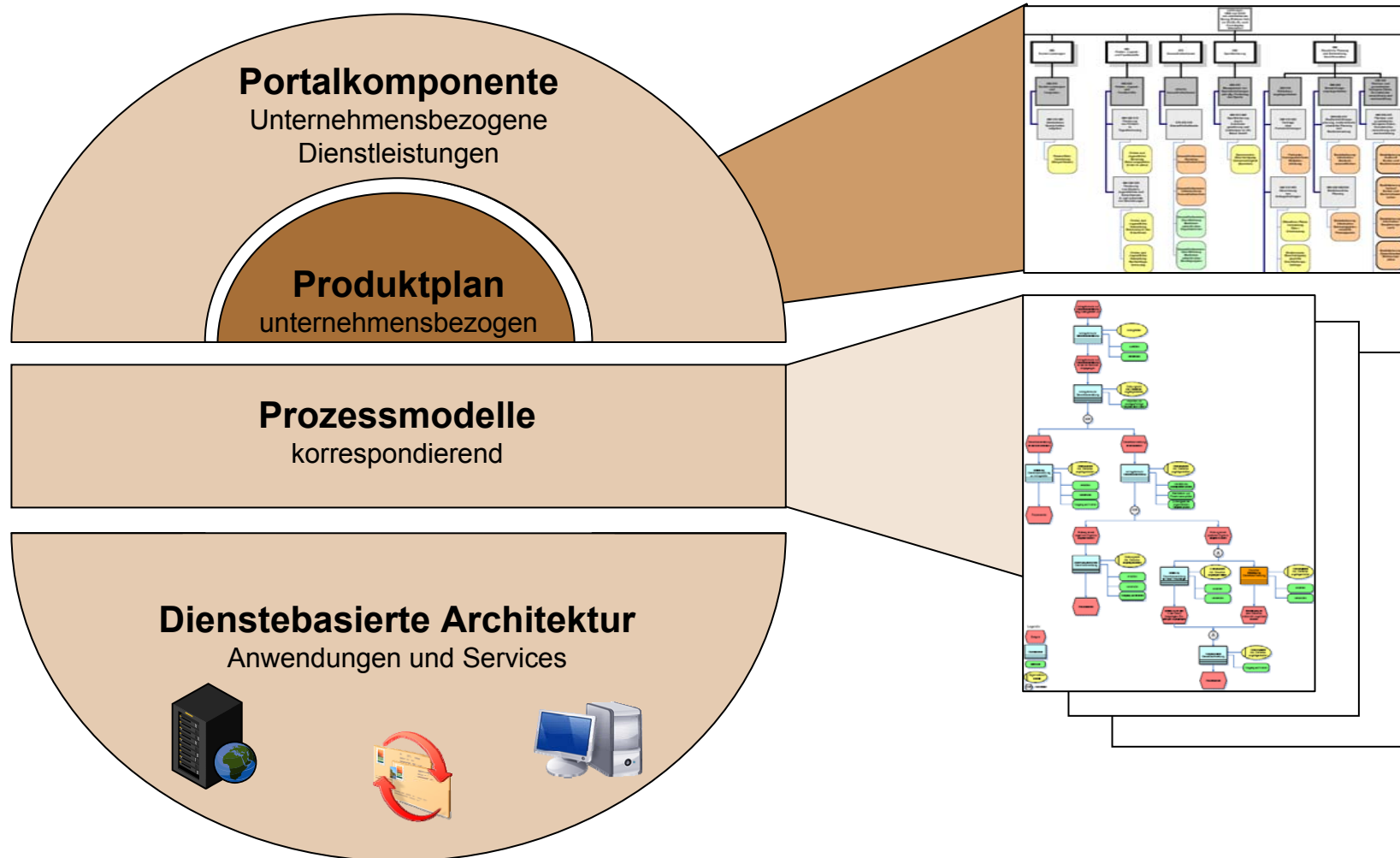
⇒ Details im Stadtplan anzeigen
⇒ Kontaktinformationen anzeigen



Bündelbereiche für Unternehmen



Umsetzung DUS:DLR für Unternehmen



Ausblick

- Weitere Bündelung von Dienstleistungen in Form eines „**Shared Service Centers**“ = **DUS - DLR**
- Integriertes Produkt- und Prozessmodell als Grundlage zur „**Elektronischen Verfahrensabwicklung**“ (gem. EU-DLR)
- Düsseldorf als „**Einheitlicher Ansprechpartner**“
- Weiterhin enge **Einbindung der Wirtschaft**
- Ziel: Erfüllung der **EU-Dienstleistungsrichtlinie** bis spätestens Ende 2009



Karikatur: Thomas Pläßmann



Vielen Dank für Ihre Aufmerksamkeit!

Rolf Neumann

Landeshauptstadt Düsseldorf
Dezernat für Organisation-, Personal-,
IT- und Wirtschaftsförderung

